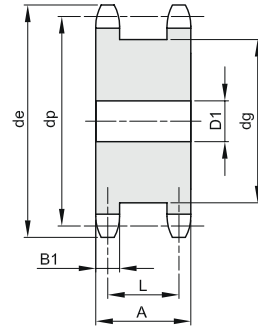
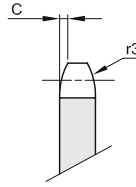


3/8" x 7/32"
9,525 x 5,72 mm
Roller 6,35 mm
06B - 1

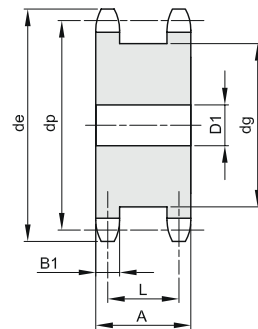
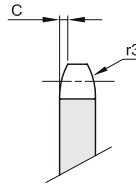


B1	C	r3
5,3	1	10

Material: C45 steel

Z	de	dp	D1	dg	A	L	Kg.
13	43,5	39,80	10	29	23	17,7	0,14
14	46,5	42,80	10	32	23	17,7	0,17
15	49,5	45,81	10	35	23	17,7	0,20
16	52,5	48,82	12	38	23	17,7	0,23
17	55,5	51,83	12	41	23	17,7	0,26
18	58,6	54,85	12	44	23	17,7	0,30
19	61,6	57,87	12	47	23	17,7	0,34
20	64,6	60,89	15	50	23	17,7	0,38
21	67,6	63,91	15	53	23	17,7	0,43
23	73,7	69,95	15	60	23	17,7	0,54
25	79,7	76,00	15	66	23	17,7	0,65

1/2" x 5/16"
12,7 x 7,75 mm
Roller 8,51 mm
08B - 1

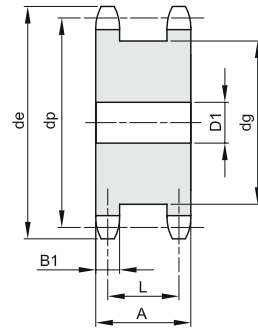
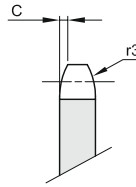


B1	C	r3
7,2	1,3	13

Material: C45 steel

Z	de	dp	D1	dg	A	L	Kg.
12	53,9	49,07	15	36	30	22,8	0,27
13	57,9	53,06	15	40	30	22,8	0,33
14	61,9	57,07	15	44	30	22,8	0,40
15	65,9	61,09	15	48	30	22,8	0,47
16	69,9	65,10	15	52	30	22,8	0,55
17	74,0	69,11	15	56	30	22,8	0,64
18	78,0	73,14	15	60	30	22,8	0,73
19	82,0	77,16	15	64	30	22,8	0,84
20	86,0	81,19	15	68	30	22,8	0,93
21	90,1	85,22	15	72	30	22,8	1,03
23	98,1	93,27	15	80	30	22,8	1,28
25	106,2	101,33	15	88	30	22,8	1,54

5/8" x 3/8"
15,875 x 9,65 mm
Roller 10,16 mm
10B - 1

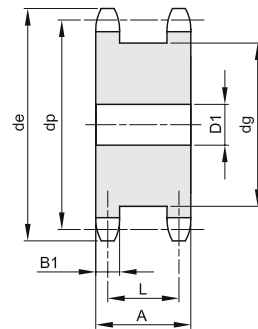
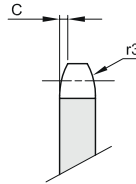


B1	C	r3
9,1	1,6	16

Material: C45 steel

Z	de	dp	D1	dg	A	L	Kg.
12	68,2	61,34	15	45	34	24,9	0,51
13	73,2	66,32	15	50	34	24,9	0,62
14	78,2	71,34	15	55	34	24,9	0,74
15	83,2	76,36	15	60	34	24,9	0,87
16	88,3	81,37	15	65	34	24,9	1,02
17	93,3	86,39	15	70	34	24,9	1,17
18	98,3	91,42	15	75	34	24,9	1,34
19	103,3	96,45	20	80	34	24,9	1,49
20	108,4	101,49	20	85	34	24,9	1,68
21	113,4	106,52	20	90	34	24,9	1,88
23	123,5	116,58	20	100	34	24,9	2,30
25	133,6	126,66	20	110	34	24,9	2,77

3/4" x 7/16"
19,05 x 11,68 mm
Roller 12,07 mm
12B - 1

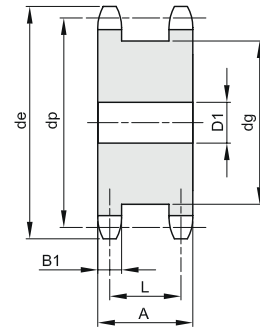
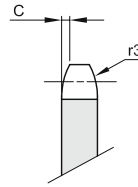


B1	C	r3
11,1	2	19

Material: C45 steel

Z	de	dp	D1	dg	A	L	Kg.
12	81,8	73,60	20	53	44	32,9	0,91
13	87,8	79,59	20	59	44	32,9	1,12
14	93,8	85,61	20	65	44	32,9	1,33
15	99,8	91,63	20	71	44	32,9	1,57
16	105,8	97,65	20	77	44	32,9	1,84
17	111,9	103,67	20	83	44	32,9	2,12
18	117,9	109,71	20	89	44	32,9	2,42
19	123,9	115,75	20	95	44	32,9	2,75
20	130,0	121,78	20	101	44	32,9	3,09
21	136,0	127,82	25	107	44	32,9	3,42
23	148,1	139,90	25	119	44	32,9	4,21
25	160,2	152,00	25	131	44	32,9	5,07

1" x 17,02 mm
25,4 x 17,02 mm
Roller 15,88 mm
16B - 1



B1	C	r3
16,2	2,5	26

Material: C45 steel

Z	de	dp	D1	dg	A	L	Kg.
12	109,7	98,14	20	72	68	51,8	2,58
13	117,7	106,12	20	80	68	51,8	3,14
14	125,7	114,15	20	88	68	51,8	3,76
15	133,7	122,17	20	96	68	51,8	4,44
16	141,8	130,20	25	104	68	51,8	5,09
17	149,8	138,22	25	112	68	51,8	5,87
18	157,8	146,28	25	120	68	51,8	6,70
19	165,9	154,33	30	128	68	51,8	7,53
21	182,0	170,43	30	144	68	51,8	9,48