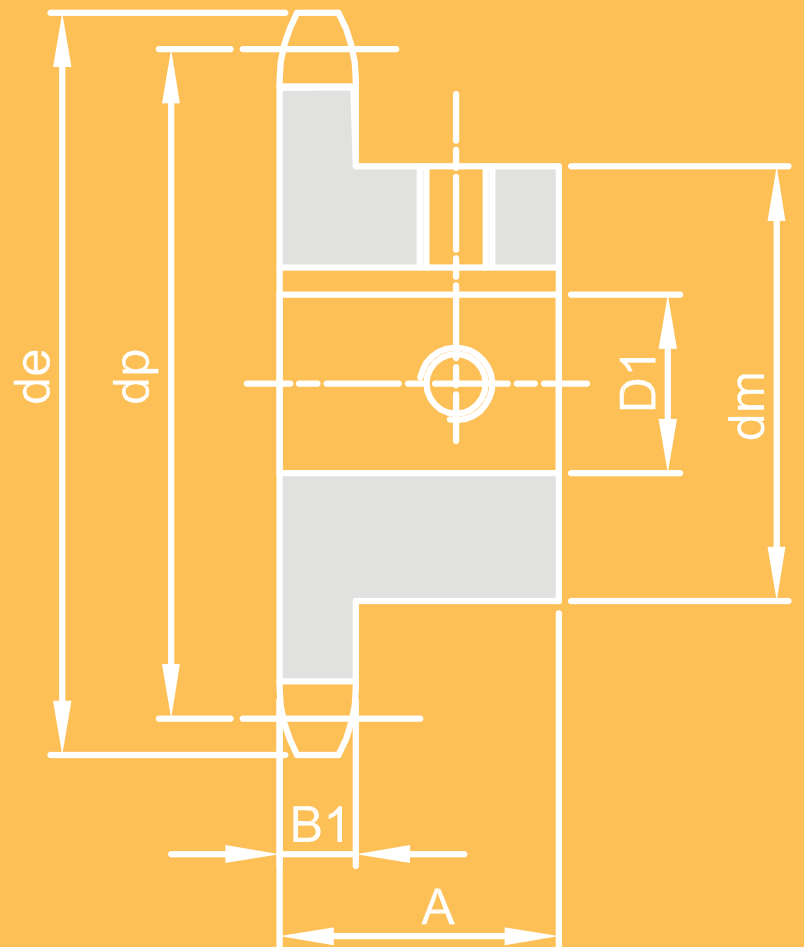
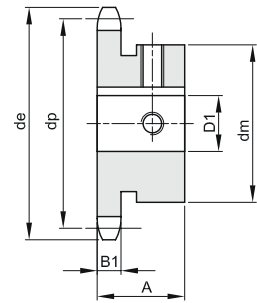
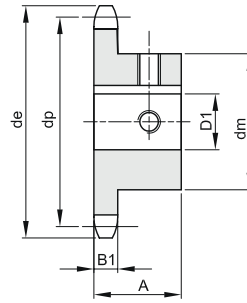
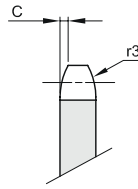


SPROCKETS FOR ROLLER CHAINS "SYSTEM APT"



3/8" x 7/32"
9,525 x 5,72 mm
Roller 6,35 mm
06B-1



TYPE *

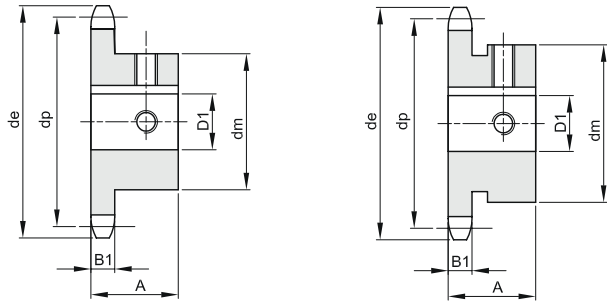
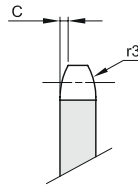
B1	C	r3
5,3	1	10

Materiale: Acciaio C45 - tipo ^ eseguiti con cava e un foro a 90°

Z	de	dp	dm	D1	A	Kg.
10	34,5	30,82	24*	10^	20	0,06
10	34,5	30,82	26*	12	20	0,07
10	34,5	30,82	29*	14	20	0,07
11	37,5	33,80	24*	10^	25	0,09
11	37,5	33,80	26*	12	25	0,09
11	37,5	33,80	29*	14	25	0,10
11	37,5	33,80	30*	15	25	0,10
11	37,5	33,80	31*	16	25	0,11
12	40,5	36,80	25	10^	25	0,10
12	40,5	36,80	26*	12	25	0,10
12	40,5	36,80	29*	14	25	0,11
12	40,5	36,80	30*	15	25	0,11
12	40,5	36,80	31*	16	25	0,11
13	43,5	39,80	28	10^	25	0,13
13	43,5	39,80	28	12	25	0,12
13	43,5	39,80	28	14	25	0,11
13	43,5	39,80	28	15	25	0,11
13	43,5	39,80	31*	16	25	0,12
13	43,5	39,80	34*	18	25	0,13
14	46,5	42,80	31	10^	25	0,16
14	46,5	42,80	31	12	25	0,15
14	46,5	42,80	31	14	25	0,17
14	46,5	42,80	31	15	25	0,14
14	46,5	42,80	31	16	25	0,13
14	46,5	42,80	31	18	25	0,12
14	46,5	42,80	35*	19	25	0,14
15	49,5	45,81	34	12	25	0,18
15	49,5	45,81	34	14	25	0,18
15	49,5	45,81	34	15	25	0,17
15	49,5	45,81	34	16	25	0,17
15	49,5	45,81	34	18	25	0,15
15	49,5	45,81	34	19	25	0,15
15	49,5	45,81	34	20	25	0,14
15	49,5	45,81	42*	22	25	0,19
15	49,5	45,81	42*	24	25	0,17
15	49,5	45,81	42*	25	25	0,16
16	52,5	48,82	37	12	28	0,24
16	52,5	48,82	37	14	28	0,23
16	52,5	48,82	37	15	28	0,23
16	52,5	48,82	37	16	28	0,22
16	52,5	48,82	37	18	28	0,21
16	52,5	48,82	37	19	28	0,20
16	52,5	48,82	37	20	28	0,20

Z	de	dp	dm	D1	A	Kg.
16	52,5	48,82	37	22	28	0,18
16	52,5	48,82	42*	24	28	0,21
16	52,5	48,82	42*	25	28	0,20
17	55,5	51,83	40	12	28	0,28
17	55,5	51,83	40	14	28	0,28
17	55,5	51,83	40	15	28	0,27
17	55,5	51,83	40	16	28	0,26
17	55,5	51,83	40	18	28	0,25
17	55,5	51,83	40	19	28	0,24
17	55,5	51,83	40	20	28	0,24
17	55,5	51,83	40	22	28	0,23
17	55,5	51,83	46*	24	28	0,26
17	55,5	51,83	46*	25	28	0,26
18	58,6	54,85	40	12	28	0,30
18	58,6	54,85	40	14	28	0,28
18	58,6	54,85	43	15	28	0,31
18	58,6	54,85	43	16	28	0,31
18	58,6	54,85	43	18	28	0,29
18	58,6	54,85	43	19	28	0,29
18	58,6	54,85	43	20	28	0,28
18	58,6	54,85	43	22	28	0,27
18	58,6	54,85	43	24	28	0,25
18	58,6	54,85	43	25	28	0,24
19	61,6	57,87	40	12	28	0,31
19	61,6	57,87	40	14	28	0,30
19	61,6	57,87	45	15	28	0,35
19	61,6	57,87	45	16	28	0,35
19	61,6	57,87	45	18	28	0,33
19	61,6	57,87	45	19	28	0,33
19	61,6	57,87	45	20	28	0,32
19	61,6	57,87	45	22	28	0,31
19	61,6	57,87	45	24	28	0,29
19	61,6	57,87	45	25	28	0,28
20	64,6	60,89	40	12	28	0,32
20	64,6	60,89	40	14	28	0,31
20	64,6	60,89	46	15	28	0,38
20	64,6	60,89	46	16	28	0,37
20	64,6	60,89	46	18	28	0,36
20	64,6	60,89	46	19	28	0,35
20	64,6	60,89	46	20	28	0,34
20	64,6	60,89	46	22	28	0,33
20	64,6	60,89	46	24	28	0,31
20	64,6	60,89	46	25	28	0,30

3/8" x 7/32"
9,525 x 5,72 mm
Roller 6,35 mm
06B-1



TYPE *

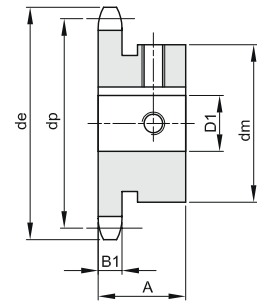
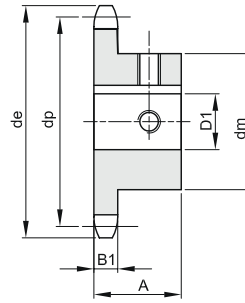
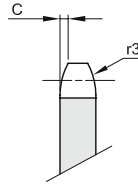
B1	C	r3
5,3	1	10

Materiale: Acciaio C45 - tipo ^ eseguiti con cava e un foro a 90°

Z	de	dp	dm	D1	A	Kg.
21	67,6	63,91	48	15	28	0,41
21	67,6	63,91	48	16	28	0,40
21	67,6	63,91	48	18	28	0,39
21	67,6	63,91	48	19	28	0,39
21	67,6	63,91	48	20	28	0,38
21	67,6	63,91	48	22	28	0,37
21	67,6	63,91	48	24	28	0,35
21	67,6	63,91	48	25	28	0,34
22	70,6	66,93	50	15	28	0,45
22	70,6	66,93	50	16	28	0,45
22	70,6	66,93	50	18	28	0,43
22	70,6	66,93	50	19	28	0,43
22	70,6	66,93	50	20	28	0,42
22	70,6	66,93	50	22	28	0,41
22	70,6	66,93	50	24	28	0,39
22	70,6	66,93	50	25	28	0,38
23	73,7	69,95	50	15	28	0,49
23	73,7	69,95	50	16	28	0,49
23	73,7	69,95	52	18	28	0,48
23	73,7	69,95	52	19	28	0,47
23	73,7	69,95	52	20	28	0,46
23	73,7	69,95	52	22	28	0,45
23	73,7	69,95	52	24	28	0,43
23	73,7	69,95	52	25	28	0,42
24	76,7	72,97	50	16	28	0,47
24	76,7	72,97	50	18	28	0,46
24	76,7	72,97	54	19	28	0,51
24	76,7	72,97	54	20	28	0,51
24	76,7	72,97	54	22	28	0,49
24	76,7	72,97	54	24	28	0,47
24	76,7	72,97	54	25	28	0,47
24	76,7	72,97	54	28	28	0,44
24	76,7	72,97	54	30	28	0,42
25	79,7	76,00	50	16	28	0,49
25	79,7	76,00	50	18	28	0,48
25	79,7	76,00	50	19	28	0,47
25	79,7	76,00	57	20	28	0,57
25	79,7	76,00	57	22	28	0,55
25	79,7	76,00	57	24	28	0,53
25	79,7	76,00	57	25	28	0,52
25	79,7	76,00	57	28	28	0,50
25	79,7	76,00	57	30	28	0,48
30	94,8	91,12	60	20	30	0,74

Z	de	dp	dm	D1	A	Kg.
30	94,8	91,12	60	22	30	0,7
30	94,8	91,12	60	24	30	0,71
30	94,8	91,12	60	25	30	0,70
30	94,8	91,12	60	28	30	0,67
30	94,8	91,12	60	30	30	0,66

1/2" x 5/16"
12,7 x 7,75 mm
Roller 8,51 mm
08B-1



TYPE *

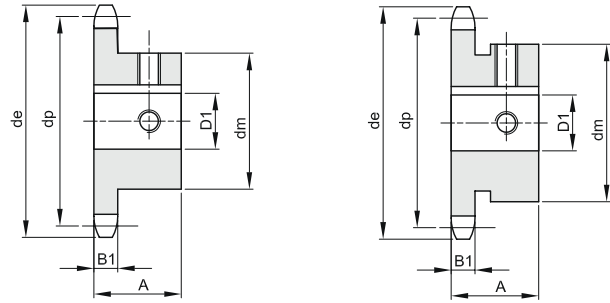
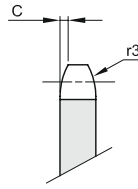
B1	C	r3
7,2	1,3	13

Materiale: Acciaio C45

Z	de	dp	dm	D1	A	Kg.
10	45,9	41,10	26	12	25	0,12
10	45,9	41,10	26	14	25	0,11
10	45,9	41,10	31*	15	25	0,12
10	45,9	41,10	31*	16	25	0,12
11	49,9	45,07	29	12	25	0,15
11	49,9	45,07	29	14	25	0,14
11	49,9	45,07	31*	15	25	0,14
11	49,9	45,07	31*	16	25	0,14
11	49,9	45,07	37*	18	25	0,16
11	49,9	45,07	37*	19	25	0,16
12	53,9	49,07	33	12	28	0,21
12	53,9	49,07	33	14	28	0,20
12	53,9	49,07	33	15	28	0,19
12	53,9	49,07	33	16	28	0,19
12	53,9	49,07	33	18	28	0,18
12	53,9	49,07	33	19	28	0,17
12	53,9	49,07	33	20	28	0,17
12	53,9	49,07	40*	22	28	0,20
12	53,9	49,07	41*	24	28	0,19
12	53,9	49,07	42*	25	28	0,19
13	57,9	56,06	33	12	28	0,27
13	57,9	56,06	33	14	28	0,26
13	57,9	56,06	37	15	28	0,26
13	57,9	56,06	37	16	28	0,25
13	57,9	56,06	37	18	28	0,24
13	57,9	56,06	37	19	28	0,23
13	57,9	56,06	37	20	28	0,22
13	57,9	56,06	37	22	28	0,21
13	57,9	56,06	42*	24	28	0,22
13	57,9	56,06	42*	25	28	0,21
13	57,9	56,06	45*	28	28	0,21
14	61,9	57,07	37	12	28	0,32
14	61,9	57,07	37	14	28	0,31
14	61,9	57,07	41	15	28	0,31
14	61,9	57,07	41	16	28	0,30
14	61,9	57,07	41	18	28	0,29
14	61,9	57,07	41	19	28	0,28
14	61,9	57,07	41	20	28	0,28
14	61,9	57,07	41	22	28	0,27
14	61,9	57,07	41	24	28	0,25
14	61,9	57,07	41	25	28	0,24
14	61,9	57,07	48*	28	28	0,27
15	65,9	61,09	37	12	28	0,37
15	65,9	61,09	37	14	28	0,36
15	65,9	61,09	45	15	28	0,37

Z	de	dp	dm	D1	A	Kg.
15	65,9	61,09	45	16	28	0,37
15	65,9	61,09	45	18	28	0,36
15	65,9	61,09	45	19	28	0,35
15	65,9	61,09	45	20	28	0,34
15	65,9	61,09	45	22	28	0,32
15	65,9	61,09	45	24	28	0,31
15	65,9	61,09	45	25	28	0,30
15	65,9	61,09	45	28	28	0,27
15	65,9	61,09	52*	30	28	0,32
15	65,9	61,09	52*	32	28	0,30
16	69,9	65,10	50	15	28	0,47
16	69,9	65,10	50	16	28	0,46
16	69,9	65,10	50	18	28	0,44
16	69,9	65,10	50	19	28	0,43
16	69,9	65,10	50	20	28	0,43
16	69,9	65,10	50	22	28	0,40
16	69,9	65,10	50	24	28	0,39
16	69,9	65,10	50	25	28	0,38
16	69,9	65,10	50	28	28	0,35
16	69,9	65,10	50	30	28	0,34
16	69,9	65,10	57*	32	28	0,40
17	74,0	69,11	52	15	28	0,51
17	74,0	69,11	52	16	28	0,51
17	74,0	69,11	52	18	28	0,49
17	74,0	69,11	52	19	28	0,48
17	74,0	69,11	52	20	28	0,47
17	74,0	69,11	52	22	28	0,45
17	74,0	69,11	52	24	28	0,44
17	74,0	69,11	52	25	28	0,43
17	74,0	69,11	52	28	28	0,40
17	74,0	69,11	52	30	28	0,39
17	74,0	69,11	52	32	28	0,38
18	78,0	73,14	52	16	28	0,53
18	78,0	73,14	52	18	28	0,51
18	78,0	73,14	52	19	28	0,50
18	78,0	73,14	56	20	28	0,55
18	78,0	73,14	56	22	28	0,53
18	78,0	73,14	56	24	28	0,52
18	78,0	73,14	56	25	28	0,51
18	78,0	73,14	56	28	28	0,48
18	78,0	73,14	56	30	28	0,46
18	78,0	73,14	56	32	28	0,43
18	78,0	73,14	56	35	28	0,41
18	78,0	73,14	56	38	28	0,39
19	82,0	77,16	52	16	28	0,55

1/2" x 5/16"
12,7 x 7,75 mm
Roller 8,51 mm
08B-1



TYPE *

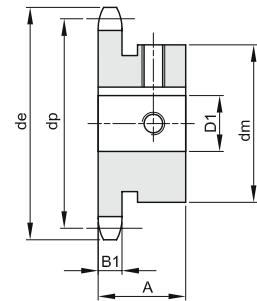
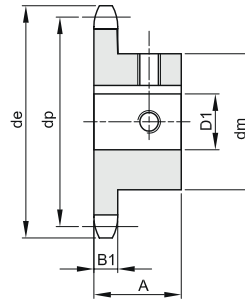
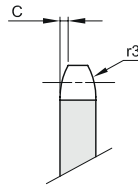
B1	C	r3
7,2	1,3	13

Materiale: Acciaio C45

Z	de	dp	dm	D1	A	Kg.
19	82,0	77,16	52	18	28	0,53
19	82,0	77,16	52	19	28	0,5
19	82,0	77,16	60	20	28	0,64
19	82,0	77,16	60	22	28	0,62
19	82,0	77,16	60	24	28	0,60
19	82,0	77,16	60	25	28	0,59
19	82,0	77,16	60	28	28	0,57
19	82,0	77,16	60	30	28	0,55
19	82,0	77,16	60	32	28	0,53
19	82,0	77,16	60	35	28	0,49
19	82,0	77,16	60	38	28	0,46
20	86,0	81,19	55	16	28	0,64
20	86,0	81,19	55	18	28	0,61
20	86,0	81,19	55	19	28	0,59
20	86,0	81,19	64	20	28	0,74
20	86,0	81,19	64	22	28	0,72
20	86,0	81,19	64	24	28	0,71
20	86,0	81,19	64	25	28	0,70
20	86,0	81,19	64	28	28	0,67
20	86,0	81,19	64	30	28	0,65
20	86,0	81,19	64	32	28	0,63
20	86,0	81,19	64	35	28	0,61
20	86,0	81,19	64	38	28	0,59
21	90,1	85,22	55	16	28	0,74
21	90,1	85,22	55	18	28	0,72
21	90,1	85,22	55	19	28	0,71
21	90,1	85,22	60	20	28	0,70
21	90,1	85,22	60	22	28	0,68
21	90,1	85,22	68	24	28	0,80
21	90,1	85,22	68	25	28	0,79
21	90,1	85,22	68	28	28	0,77
21	90,1	85,22	68	30	28	0,75
21	90,1	85,22	68	32	28	0,72
21	90,1	85,22	68	35	28	0,69
21	90,1	85,22	68	38	28	0,65
22	94,1	89,24	55	16	28	0,84
22	94,1	89,24	55	18	28	0,81
22	94,1	89,24	55	19	28	0,80
22	94,1	89,24	65	20	28	0,82
22	94,1	89,24	65	22	28	0,80
22	94,1	89,24	70	24	28	0,87
22	94,1	89,24	70	25	28	0,86
22	94,1	89,24	70	28	28	0,83
22	94,1	89,24	70	30	28	0,81
22	94,1	89,24	70	32	28	0,78

Z	de	dp	dm	D1	A	Kg.
22	94,1	89,24	70	35	28	0,75
22	94,1	89,24	70	38	28	0,71
23	98,1	93,27	65	19	28	0,86
23	98,1	93,27	65	20	28	0,85
23	98,1	93,27	70	22	28	0,93
23	98,1	93,27	70	24	28	0,90
23	98,1	93,27	70	25	28	0,89
23	98,1	93,27	70	28	28	0,86
23	98,1	93,27	70	30	28	0,84
23	98,1	93,27	70	32	28	0,82
23	98,1	93,27	70	35	28	0,79
23	98,1	93,27	70	38	28	0,76
24	102,1	97,29	65	19	28	0,91
24	102,1	97,29	65	20	28	0,89
24	102,1	97,29	70	22	28	0,92
24	102,1	97,29	70	24	28	0,94
24	102,1	97,29	70	25	28	0,93
24	102,1	97,29	70	28	28	0,90
24	102,1	97,29	70	30	28	0,88
24	102,1	97,29	70	32	28	0,85
24	102,1	97,29	70	35	28	0,82
24	102,1	97,29	70	38	28	0,79
25	106,2	101,33	65	19	28	0,94
25	106,2	101,33	65	20	28	0,92
25	106,2	101,33	70	22	28	0,99
25	106,2	101,33	70	24	28	0,97
25	106,2	101,33	70	25	28	0,97
25	106,2	101,33	70	28	28	0,94
25	106,2	101,33	70	30	28	0,92
25	106,2	101,33	70	32	28	0,90
25	106,2	101,33	70	35	28	0,86
25	106,2	101,33	70	38	28	0,80
30	126,3	121,50	75	25	30	1,31
30	126,3	121,50	75	28	30	1,28
30	126,3	121,50	80	30	30	1,37
30	126,3	121,50	80	32	30	1,34
30	126,3	121,50	80	35	30	1,31
30	126,3	121,50	80	38	30	1,28

5/8" x 3/8"
15,875 x 9,65 mm
Roller 10,16 mm
10B-1



TYPE *

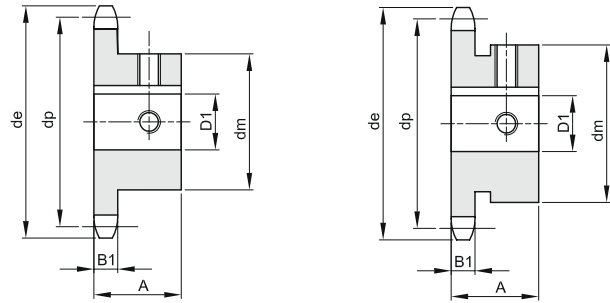
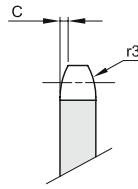
B1	C	r3
9,1	1,6	16

Materiale: Acciaio C45

Z	de	dp	dm	D1	A	Kg.
10	58,3	51,37	35	15	25	0,21
10	58,3	51,37	35	16	25	0,21
10	58,3	51,37	35	18	25	0,20
10	58,3	51,37	35	19	25	0,20
10	58,3	51,37	35	20	25	0,18
10	58,3	51,37	42*	24	25	0,21
11	63,2	56,34	37	15	30	0,30
11	63,2	56,34	37	16	30	0,30
11	63,2	56,34	37	18	30	0,28
11	63,2	56,34	37	19	30	0,27
11	63,2	56,34	37	20	30	0,26
11	63,2	56,34	47*	24	30	0,30
11	63,2	56,34	47*	25	30	0,29
11	63,2	56,34	47*	28	30	0,27
12	68,2	61,34	42	15	30	0,38
12	68,2	61,34	42	16	30	0,37
12	68,2	61,34	42	18	30	0,35
12	68,2	61,34	42	19	30	0,34
12	68,2	61,34	42	20	30	0,34
12	68,2	61,34	42	22	30	0,33
12	68,2	61,34	42	24	30	0,31
12	68,2	61,34	42	25	30	0,30
12	68,2	61,34	51*	28	30	0,34
12	68,2	61,34	51*	30	30	0,32
12	68,2	61,34	55*	32	30	0,34
13	73,2	66,32	47	15	30	0,48
13	73,2	66,32	47	16	30	0,47
13	73,2	66,32	47	18	30	0,45
13	73,2	66,32	47	19	30	0,44
13	73,2	66,32	47	20	30	0,44
13	73,2	66,32	47	22	30	0,42
13	73,2	66,32	47	24	30	0,40
13	73,2	66,32	47	25	30	0,39
13	73,2	66,32	47	28	30	0,36
13	73,2	66,32	47	30	30	0,34
13	73,2	66,32	57*	32	30	0,40
14	78,2	71,34	52	15	30	0,57
14	78,2	71,34	52	16	30	0,56
14	78,2	71,34	52	18	30	0,54
14	78,2	71,34	52	19	30	0,54
14	78,2	71,34	52	20	30	0,53
14	78,2	71,34	52	22	30	0,51
14	78,2	71,34	52	24	30	0,50

Z	de	dp	dm	D1	A	Kg.
14	78,2	71,34	52	25	30	0,49
14	78,2	71,34	52	28	30	0,46
14	78,2	71,34	52	30	30	0,44
14	78,2	71,34	52	32	30	0,42
15	83,2	76,36	57	19	30	0,67
15	83,2	76,36	57	20	30	0,65
15	83,2	76,36	57	22	30	0,63
15	83,2	76,36	57	24	30	0,61
15	83,2	76,36	57	25	30	0,60
15	83,2	76,36	57	28	30	0,57
15	83,2	76,36	57	30	30	0,55
15	83,2	76,36	57	32	30	0,52
15	83,2	76,36	57	35	30	0,49
16	88,3	81,37	60	19	30	0,76
16	88,3	81,37	60	20	30	0,74
16	88,3	81,37	60	22	30	0,73
16	88,3	81,37	60	24	30	0,71
16	88,3	81,37	60	25	30	0,70
16	88,3	81,37	60	28	30	0,68
16	88,3	81,37	60	30	30	0,65
16	88,3	81,37	60	32	30	0,62
16	88,3	81,37	60	35	30	0,58
16	88,3	81,37	60	38	30	0,54
17	93,3	86,39	60	19	30	0,80
17	93,3	86,39	60	20	30	0,78
17	93,3	86,39	60	22	30	0,76
17	93,3	86,39	60	24	30	0,75
17	93,3	86,39	60	25	30	0,74
17	93,3	86,39	60	28	30	0,71
17	93,3	86,39	60	30	30	0,69
17	93,3	86,39	60	32	30	0,65
17	93,3	86,39	60	35	30	0,63
17	93,3	86,39	60	38	30	0,60
18	98,3	91,42	60	19	30	0,85
18	98,3	91,42	60	20	30	0,83
18	98,3	91,42	70	22	30	0,97
18	98,3	91,42	70	24	30	0,96
18	98,3	91,42	70	25	30	0,95
18	98,3	91,42	70	28	30	0,93
18	98,3	91,42	70	30	30	0,91
18	98,3	91,42	70	32	30	0,87
18	98,3	91,42	70	35	30	0,84
18	98,3	91,42	70	38	30	0,80

5/8" x 3/8"
15,875 x 9,65 mm
Roller 10,16 mm
10B-1



TYPE *

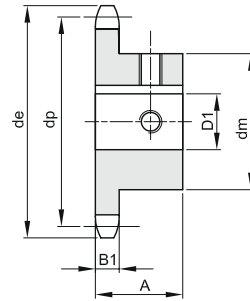
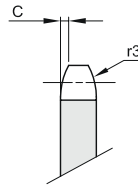
B1	C	r3
9,1	1,6	16

Materiale: Acciaio C45

Z	de	dp	dm	D1	A	Kg.
18	98,3	91,42	70	40	30	0,77
18	98,3	91,42	70	42	30	0,74
19	103,3	96,45	60	19	30	0,91
19	103,3	96,45	60	20	30	0,90
19	103,3	96,45	70	22	30	1,07
19	103,3	96,45	70	24	30	1,02
19	103,3	96,45	70	25	30	1,02
19	103,3	96,45	70	28	30	1,00
19	103,3	96,45	70	30	30	0,97
19	103,3	96,45	70	32	30	0,94
19	103,3	96,45	70	35	30	0,91
19	103,3	96,45	70	38	30	0,86
19	103,3	96,45	70	40	30	0,83
19	103,3	96,45	70	42	30	0,80
20	108,4	101,49	65	19	30	1,06
20	108,4	101,49	65	20	30	1,04
20	108,4	101,49	65	22	30	1,01
20	108,4	101,49	70	24	30	1,08
20	108,4	101,49	70	25	30	1,07
20	108,4	101,49	75	28	30	1,13
20	108,4	101,49	75	30	30	1,11
20	108,4	101,49	75	32	30	1,08
20	108,4	101,49	75	35	30	1,05
20	108,4	101,49	75	38	30	1,01
20	108,4	101,49	75	40	30	0,98
20	108,4	101,49	75	42	30	0,95
21	113,4	106,52	65	19	30	1,10
21	113,4	106,52	65	20	30	1,08
21	113,4	106,52	65	22	30	1,06
21	113,4	106,52	70	24	30	1,13
21	113,4	106,52	70	25	30	1,12
21	113,4	106,52	75	28	30	1,15
21	113,4	106,52	75	30	30	1,17
21	113,4	106,52	75	32	30	1,14
21	113,4	106,52	75	35	30	1,11
21	113,4	106,52	75	38	30	1,08
21	113,4	106,52	75	40	30	1,03
21	113,4	106,52	75	42	30	0,99
22	118,4	111,55	65	19	30	1,16
22	118,4	111,55	65	20	30	1,14
22	118,4	111,55	65	22	30	1,11
22	118,4	111,55	70	24	30	1,20
22	118,4	111,55	70	25	30	1,19

Z	de	dp	dm	D1	A	Kg.
22	118,4	111,55	80	28	30	1,35
22	118,4	111,55	80	30	30	1,32
22	118,4	111,55	80	32	30	1,29
22	118,4	111,55	80	35	30	1,26
22	118,4	111,55	80	38	30	1,23
22	118,4	111,55	80	40	30	1,19
22	118,4	111,55	80	42	30	1,17
23	123,5	116,58	65	19	30	1,25
23	123,5	116,58	65	20	30	1,22
23	123,5	116,58	65	22	30	1,20
23	123,5	116,58	70	24	30	1,27
23	123,5	116,58	70	25	30	1,25
23	123,5	116,58	80	28	30	1,36
23	123,5	116,58	80	30	30	1,39
23	123,5	116,58	80	32	30	1,36
23	123,5	116,58	80	35	30	1,33
23	123,5	116,58	80	38	30	1,30
23	123,5	116,58	80	40	30	1,26
23	123,5	116,58	80	42	30	1,20
24	128,5	121,62	65	19	30	1,30
24	128,5	121,62	65	20	30	1,28
24	128,5	121,62	65	22	30	1,25
24	128,5	121,62	70	24	30	1,34
24	128,5	121,62	70	25	30	1,33
24	128,5	121,62	80	28	30	1,48
24	128,5	121,62	80	30	30	1,45
24	128,5	121,62	80	32	30	1,42
24	128,5	121,62	80	35	30	1,40
24	128,5	121,62	80	38	30	1,35
24	128,5	121,62	80	40	30	1,33
24	128,5	121,62	80	42	30	1,30
25	133,6	126,66	65	19	30	1,37
25	133,6	126,66	65	20	30	1,35
25	133,6	126,66	65	22	30	1,32
25	133,6	126,66	70	24	30	1,41
25	133,6	126,66	70	25	30	1,39
25	133,6	126,66	80	28	30	1,56
25	133,6	126,66	80	30	30	1,53
25	133,6	126,66	80	32	30	1,50
25	133,6	126,66	80	35	30	1,47
25	133,6	126,66	80	38	30	1,43
25	133,6	126,66	80	40	30	1,40
25	133,6	126,66	80	42	30	1,38

3/4" x 7/16"
19,05 x 11,68 mm
Roller 12,07 mm
12B-1



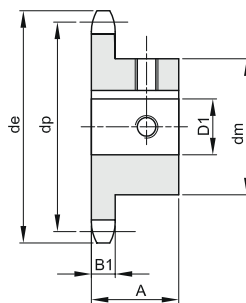
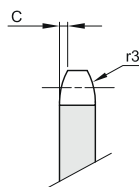
B1	C	r3
11,1	2	19

Material: C45 steel

Z	de	dp	dm	D1	A	Kg.
10	69,8	61,64	42	19	30	0,37
10	69,8	61,64	42	20	30	0,36
10	69,8	61,64	42	24	30	0,33
10	69,8	61,64	42	25	30	0,32
11	75,8	67,61	46	19	35	0,51
11	75,8	67,61	46	20	35	0,50
11	75,8	67,61	46	24	35	0,46
11	75,8	67,61	46	25	35	0,45
12	81,8	73,60	52	19	35	0,67
12	81,8	73,60	52	20	35	0,66
12	81,8	73,60	52	22	35	0,64
12	81,8	73,60	52	24	35	0,61
12	81,8	73,60	52	25	35	0,60
12	81,8	73,60	52	28	35	0,57
12	81,8	73,60	52	30	35	0,55
12	81,8	73,60	56	32	35	0,59
12	81,8	73,60	56	35	35	0,54
13	87,8	79,59	58	19	35	0,82
13	87,8	79,59	58	20	35	0,81
13	87,8	79,59	58	22	35	0,80
13	87,8	79,59	58	24	35	0,77
13	87,8	79,59	58	25	35	0,76
13	87,8	79,59	58	28	35	0,73
13	87,8	79,59	58	30	35	0,70
13	87,8	79,59	58	32	35	0,66
13	87,8	79,59	58	35	35	0,62
13	87,8	79,59	61	38	35	0,67
14	93,8	85,61	60	19	35	0,92
14	93,8	85,61	60	20	35	0,91
14	93,8	85,61	60	22	35	0,88
14	93,8	85,61	64	24	35	0,94
14	93,8	85,61	64	25	35	0,93
14	93,8	85,61	64	28	35	0,90
14	93,8	85,61	64	30	35	0,87
14	93,8	85,61	64	32	35	0,84
14	93,8	85,61	64	35	35	0,80
14	93,8	85,61	64	38	35	0,75
14	93,8	85,61	67	40	35	0,85
15	99,8	91,63	65	19	35	1,10
15	99,8	91,63	65	20	35	1,08
15	99,8	91,63	65	22	35	1,03
15	99,8	91,63	70	24	35	1,13
15	99,8	91,63	70	25	35	1,11

Z	de	dp	dm	D1	A	Kg.
15	99,8	91,63	70	28	35	1,09
15	99,8	91,63	70	30	35	1,06
15	99,8	91,63	70	32	35	1,03
15	99,8	91,63	70	35	35	0,99
15	99,8	91,63	70	38	35	0,95
15	99,8	91,63	70	40	35	0,91
16	105,8	97,65	65	19	35	1,17
16	105,8	97,65	65	20	35	1,15
16	105,8	97,65	65	22	35	1,12
16	105,8	97,65	70	24	35	1,22
16	105,8	97,65	70	25	35	1,20
16	105,8	97,65	75	28	35	1,30
16	105,8	97,65	75	30	35	1,25
16	105,8	97,65	75	32	35	1,20
16	105,8	97,65	75	35	35	1,16
16	105,8	97,65	75	38	35	1,12
16	105,8	97,65	75	40	35	1,08
17	111,9	103,67	70	25	35	1,28
17	111,9	103,67	80	28	35	1,35
17	111,9	103,67	80	30	35	1,43
17	111,9	103,67	80	32	35	1,40
17	111,9	103,67	80	35	35	1,37
17	111,9	103,67	80	38	35	1,33
17	111,9	103,67	80	40	35	1,28
17	111,9	103,67	80	42	35	1,23
18	117,9	109,71	70	25	35	1,37
18	117,9	109,71	80	28	35	1,55
18	117,9	109,71	80	30	35	1,52
18	117,9	109,71	80	32	35	1,49
18	117,9	109,71	80	35	35	1,45
18	117,9	109,71	80	38	35	1,40
18	117,9	109,71	80	42	35	1,32
19	123,9	115,75	70	25	35	1,45
19	123,9	115,75	80	28	35	1,65
19	123,9	115,75	80	30	35	1,62
19	123,9	115,75	80	32	35	1,57
19	123,9	115,75	80	35	35	1,53
19	123,9	115,75	80	38	35	1,49
19	123,9	115,75	80	40	35	1,46
19	123,9	115,75	80	42	35	1,42
19	123,9	115,75	80	45	35	1,37
19	123,9	115,75	80	48	35	1,32

3/4" x 7/16"
19,05 x 11,68 mm
Roller 12,07 mm
12B-1



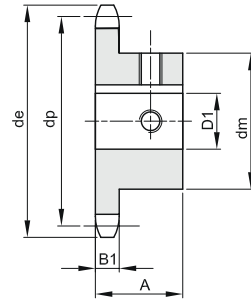
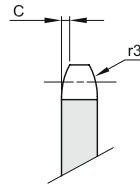
B1	C	r3
11,1	2	19

Material: C45 steel

Z	de	dp	dm	D1	A	Kg.
19	123,9	115,75	80	50	35	1,25
20	130,0	121,78	70	25	35	1,54
20	130,0	121,78	80	28	35	1,77
20	130,0	121,78	80	30	35	1,72
20	130,0	121,78	80	32	35	1,67
20	130,0	121,78	80	35	35	1,63
20	130,0	121,78	80	38	35	1,58
20	130,0	121,78	80	40	35	1,55
20	130,0	121,78	80	42	35	1,50
20	130,0	121,78	80	45	35	1,45
20	130,0	121,78	80	48	35	1,40
20	130,0	121,78	80	50	35	1,36
21	136,0	127,82	70	25	40	1,78
21	136,0	127,82	80	28	40	2,02
21	136,0	127,82	80	30	40	1,97
21	136,0	127,82	90	32	40	2,23
21	136,0	127,82	90	35	40	2,19
21	136,0	127,82	90	38	40	2,14
21	136,0	127,82	90	40	40	2,09
21	136,0	127,82	90	42	40	2,04
21	136,0	127,82	90	45	40	1,98
21	136,0	127,82	90	48	40	1,93
21	136,0	127,82	90	50	40	1,87
22	142,0	133,86	70	25	40	1,90
22	142,0	133,86	80	28	40	1,16
22	142,0	133,86	80	30	40	1,10
22	142,0	133,86	90	32	40	2,37
22	142,0	133,86	90	35	40	2,31
22	142,0	133,86	90	38	40	2,26
22	142,0	133,86	90	40	40	2,21
22	142,0	133,86	90	42	40	2,18
22	142,0	133,86	90	45	40	2,13
22	142,0	133,86	90	48	40	2,06
22	142,0	133,86	90	50	40	1,99
23	148,1	139,90	70	25	40	2,02
23	148,1	139,90	80	28	40	2,28
23	148,1	139,90	80	30	40	2,21
23	148,1	139,90	90	32	40	2,47
23	148,1	139,90	90	35	40	2,41
23	148,1	139,90	90	38	40	2,36
23	148,1	139,90	90	40	40	2,32
23	148,1	139,90	90	42	40	2,27
23	148,1	139,90	90	45	40	2,21

Z	de	dp	dm	D1	A	Kg.
23	148,1	139,90	90	48	40	2,15
23	148,1	139,90	90	50	40	2,10
24	154,1	145,94	70	25	40	2,14
24	154,1	145,94	80	28	40	2,37
24	154,1	145,94	80	30	40	2,32
24	154,1	145,94	90	32	40	2,60
24	154,1	145,94	90	35	40	2,54
24	154,1	145,94	90	38	40	2,49
24	154,1	145,94	90	40	40	2,44
24	154,1	145,94	90	42	40	2,39
24	154,1	145,94	90	45	40	2,34
24	154,1	145,94	90	48	40	2,28
24	154,1	145,94	90	50	40	2,23
25	160,2	152,00	70	25	40	2,25
25	160,2	152,00	80	28	40	2,51
25	160,2	152,00	80	30	40	2,45
25	160,2	152,00	90	32	40	2,71
25	160,2	152,00	90	35	40	2,67
25	160,2	152,00	90	38	40	2,62
25	160,2	152,00	90	40	40	2,58
25	160,2	152,00	90	42	40	2,52
25	160,2	152,00	90	45	40	2,46
25	160,2	152,00	90	48	40	2,41
25	160,2	152,00	90	50	40	2,36

1" x 17,02 mm
25,4 x 17,02 mm
Roller 15,88 mm
16B-1



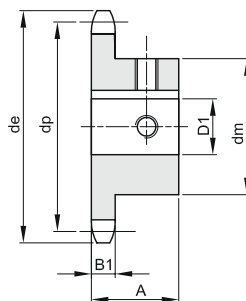
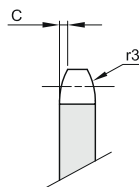
B1	C	r3
16,2	2,5	26

Material: C45 steel

Z	de	dp	dm	D1	A	Kg.
11	101,7	90,14	61	25	40	1,12
11	101,7	90,14	61	28	40	1,09
11	101,7	90,14	61	30	40	1,06
11	101,7	90,14	61	32	40	1,02
11	101,7	90,14	61	35	40	0,98
11	101,7	90,14	65	38	40	0,97
11	101,7	90,14	67	40	40	0,99
11	101,7	90,14	67	42	40	0,97
12	109,7	98,14	69	25	40	1,42
12	109,7	98,14	69	28	40	1,39
12	109,7	98,14	69	30	40	1,35
12	109,7	98,14	69	32	40	1,31
12	109,7	98,14	69	35	40	1,27
12	109,7	98,14	69	38	40	1,22
12	109,7	98,14	69	40	40	1,17
12	109,7	98,14	69	42	40	1,13
13	117,7	106,12	70	25	40	1,59
13	117,7	106,12	78	28	40	1,61
13	117,7	106,12	78	30	40	1,63
13	117,7	106,12	78	32	40	1,62
13	117,7	106,12	78	35	40	1,61
13	117,7	106,12	78	38	40	1,56
13	117,7	106,12	78	40	40	1,51
13	117,7	106,12	78	42	40	1,48
13	117,7	106,12	78	45	40	1,45
13	117,7	106,12	78	48	40	1,41
13	117,7	106,12	78	50	40	1,37
14	125,7	114,15	70	25	40	1,83
14	125,7	114,15	80	28	40	1,95
14	125,7	114,15	80	30	40	1,92
14	125,7	114,15	80	32	40	1,89
14	125,7	114,15	84	35	40	1,91
14	125,7	114,15	84	38	40	1,86
14	125,7	114,15	84	40	40	1,83
14	125,7	114,15	84	42	40	1,75
14	125,7	114,15	84	45	40	1,71
14	125,7	114,15	84	48	40	1,66
14	125,7	114,15	84	50	40	1,61
15	133,7	122,17	70	25	40	1,94
15	133,7	122,17	80	28	40	2,12
15	133,7	122,17	80	30	40	2,09
15	133,7	122,17	80	32	40	2,03
15	133,7	122,17	92	35	40	2,30

Z	de	dp	dm	D1	A	Kg.
15	133,7	122,17	92	38	40	2,25
15	133,7	122,17	92	40	40	2,21
15	133,7	122,17	92	42	40	2,15
15	133,7	122,17	92	45	40	2,08
15	133,7	122,17	92	48	40	2,03
15	133,7	122,17	92	50	40	1,99
16	141,8	130,20	80	25	45	2,59
16	141,8	130,20	80	28	45	2,50
16	141,8	130,20	80	30	45	2,47
16	141,8	130,20	100	32	45	3,09
16	141,8	130,20	100	35	45	3,01
16	141,8	130,20	100	38	45	2,94
16	141,8	130,20	100	40	45	2,89
16	141,8	130,20	100	42	45	2,84
16	141,8	130,20	100	45	45	2,78
16	141,8	130,20	100	48	45	2,70
16	141,8	130,20	100	50	45	2,65
17	149,8	138,22	80	25	45	2,75
17	149,8	138,22	80	28	45	2,70
17	149,8	138,22	80	30	45	2,67
17	149,8	138,22	100	32	45	3,30
17	149,8	138,22	100	35	45	3,21
17	149,8	138,22	100	38	45	3,15
17	149,8	138,22	100	40	45	3,09
17	149,8	138,22	100	42	45	3,02
17	149,8	138,22	100	45	45	2,97
17	149,8	138,22	100	48	45	2,91
17	149,8	138,22	100	50	45	2,84
18	157,8	146,28	80	25	45	2,97
18	157,8	146,28	80	28	45	2,92
18	157,8	146,28	80	30	45	2,89
18	157,8	146,28	100	32	45	3,47
18	157,8	146,28	100	35	45	3,42
18	157,8	146,28	100	38	45	3,37
18	157,8	146,28	100	40	45	3,32
18	157,8	146,28	100	42	45	3,25
18	157,8	146,28	100	45	45	3,19
18	157,8	146,28	100	48	45	3,12
18	157,8	146,28	100	50	45	3,06
19	165,9	154,33	80	25	45	3,21
19	165,9	154,33	80	28	45	3,18
19	165,9	154,33	80	30	45	3,12
19	165,9	154,33	100	32	45	3,71

1" x 17,02 mm
25,4 x 17,02 mm
Roller 15,88 mm
16B-1



B1	C	r3
16,2	2,5	26

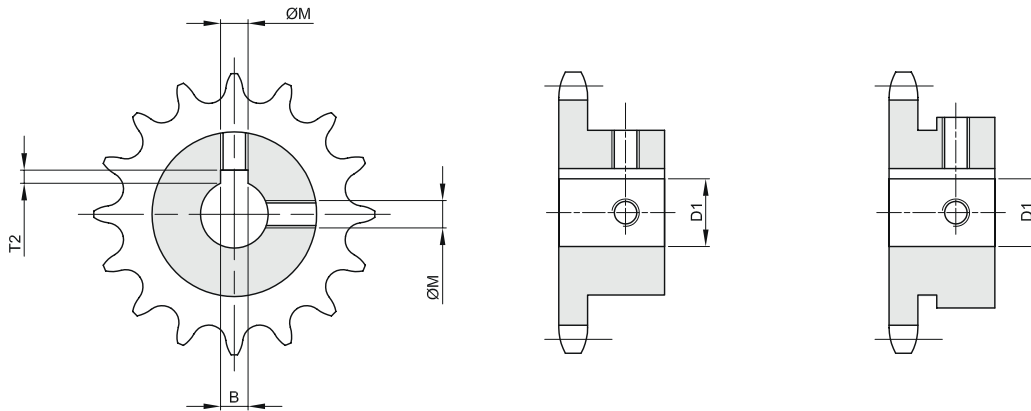
Material: C45 steel

Z	de	dp	dm	D1	A	Kg.
19	165,9	154,33	100	35	45	3,67
19	165,9	154,33	100	38	45	3,61
19	165,9	154,33	100	40	45	3,56
19	165,9	154,33	100	42	45	3,51
19	165,9	154,33	100	45	45	3,46
19	165,9	154,33	100	48	45	3,38
19	165,9	154,33	100	50	45	3,30
20	173,9	162,38	80	25	45	3,46
20	173,9	162,38	80	28	45	3,41
20	173,9	162,38	80	30	45	3,37
20	173,9	162,38	100	32	45	3,95
20	173,9	162,38	100	35	45	3,90
20	173,9	162,38	100	38	45	3,84
20	173,9	162,38	100	40	45	3,79
20	173,9	162,38	100	42	45	3,72
20	173,9	162,38	100	45	45	3,65
20	173,9	162,38	100	48	45	3,60
20	173,9	162,38	100	50	45	3,55
21	182,0	170,43	80	25	50	3,92
21	182,0	170,43	80	28	50	3,86
21	182,0	170,43	80	30	50	3,81
21	182,0	170,43	100	32	50	4,52
21	182,0	170,43	100	35	50	4,45
21	182,0	170,43	100	38	50	4,38
21	182,0	170,43	110	40	50	4,75
21	182,0	170,43	110	42	50	4,70
21	182,0	170,43	110	45	50	4,63
21	182,0	170,43	110	48	50	4,54
21	182,0	170,43	110	50	50	4,48
22	190,1	178,48	80	25	50	4,19
22	190,1	178,48	80	28	50	4,13
22	190,1	178,48	80	30	50	4,08
22	190,1	178,48	100	32	50	4,79
22	190,1	178,48	100	35	50	4,72
22	190,1	178,48	100	38	50	4,66
22	190,1	178,48	110	40	50	5,04
22	190,1	178,48	110	42	50	5,00
22	190,1	178,48	110	45	50	4,94
22	190,1	178,48	110	48	50	4,88
22	190,1	178,48	110	50	50	4,82
23	198,1	186,53	80	25	50	4,48
23	198,1	186,53	80	28	50	4,42
23	198,1	186,53	80	30	50	4,35

Z	de	dp	dm	D1	A	Kg.
23	198,1	186,53	100	32	50	5,08
23	198,1	186,53	100	35	50	5,01
23	198,1	186,53	100	38	50	4,93
23	198,1	186,53	110	40	50	5,32
23	198,1	186,53	110	42	50	5,28
23	198,1	186,53	110	45	50	5,22
23	198,1	186,53	110	48	50	5,17
23	198,1	186,53	110	50	50	5,11
24	206,2	194,59	80	25	50	4,79
24	206,2	194,59	80	28	50	4,73
24	206,2	194,59	80	30	50	4,68
24	206,2	194,59	100	32	50	5,37
24	206,2	194,59	100	35	50	5,31
24	206,2	194,59	100	38	50	5,26
24	206,2	194,59	110	40	50	5,63
24	206,2	194,59	110	42	50	5,54
24	206,2	194,59	110	45	50	5,46
24	206,2	194,59	110	48	50	5,39
24	206,2	194,59	110	50	50	5,32
25	214,2	202,66	80	25	50	5,11
25	214,2	202,66	80	28	50	5,04
25	214,2	202,66	80	30	50	4,97
25	214,2	202,66	100	32	50	5,67
25	214,2	202,66	100	35	50	5,60
25	214,2	202,66	100	38	50	5,53
25	214,2	202,66	110	40	50	5,92
25	214,2	202,66	110	42	50	5,84
25	214,2	202,66	110	45	50	5,77
25	214,2	202,66	110	48	50	5,70
25	214,2	202,66	110	50	50	5,64

TECHNICAL DATA

Teeth: inductioned hardness (HRc 50)
Final bore tolerance H7 - Roughness value RA 1,6
Keyway to DIN 6885 / BS 4235 is located on the center line of tooth
Two grub screw holes



hole diameter D1	groove width B	hollow depth T2	screw diameter Ø M
Ø10 H7 +0,015 -0	3 H9 +0,025 -0	1,4 +0,10 -0	M4
Ø12 H7 +0,018 -0	4 H9 +0,030 -0	1,8 +0,10 -0	M4
Ø14 H7 +0,018 -0	5 H9 +0,030 -0	2,3 +0,10 -0	M4
Ø15 H7 +0,018 -0	5 H9 +0,030 -0	2,3 +0,10 -0	M4
Ø16 H7 +0,018 -0	5 H9 +0,030 -0	2,3 +0,10 -0	M4
Ø18 H7 +0,018 -0	6 H9 +0,030 -0	2,8 +0,10 -0	M5
Ø19 H7 +0,021 -0	6 H9 +0,030 -0	2,8 +0,10 -0	M5
Ø20 H7 +0,021 -0	6 H9 +0,030 -0	2,8 +0,10 -0	M5
Ø22 H7 +0,021 -0	6 H9 +0,030 -0	2,8 +0,10 -0	M5
Ø24 H7 +0,021 -0	8 H9 +0,036 -0	3,3 +0,20 -0	M6
Ø25 H7 +0,021 -0	8 H9 +0,036 -0	3,3 +0,20 -0	M6
Ø28 H7 +0,021 -0	8 H9 +0,036 -0	3,3 +0,20 -0	M6
Ø30 H7 +0,021 -0	8 H9 +0,036 -0	3,3 +0,20 -0	M6
Ø32 H7 +0,025 -0	10 H9 +0,036 -0	3,3 +0,20 -0	M8
Ø35 H7 +0,025 -0	10 H9 +0,036 -0	3,3 +0,20 -0	M8
Ø38 H7 +0,025 -0	10 H9 +0,036 -0	3,3 +0,20 -0	M8
Ø40 H7 +0,025 -0	12 H9 +0,043 -0	3,3 +0,20 -0	M10
Ø42 H7 +0,025 -0	12 H9 +0,043 -0	3,3 +0,20 -0	M10
Ø45 H7 +0,025 -0	14 H9 +0,043 -0	3,8 +0,20 -0	M12
Ø48 H7 +0,025 -0	14 H9 +0,043 -0	3,8 +0,20 -0	M12
Ø50 H7 +0,025 -0	14 H9 +0,043 -0	3,8 +0,20 -0	M12

